



行业及市场信息简报

2022.07.04-2022.07.10

国内市场系统 市场中心

行业信息

第24届中国建博会（广州）开幕 多家智能家居企业亮相

7月8日，2022中国建博会（广州）开幕。本届展会以“建装理想家，服务新格局”为主题，超过1200家企业参展，展览面积35万平方米，建博会上，品牌云集，不少都推出了最新产品。



展会概况

时间：2022年7月8日—7月11日

地点：广交会展馆&保利世贸博览馆

概况：**展会展览面积超30万㎡，超过1200家企业参展**，划分“智能”“定制”“系统”“设计”四大主题展区，现场举办近70场行业活动/论坛，同时线上直播可同步观展。



照明/智能家居参展企业

照明：巨业照明、嘉韬照明、光都照明、SOLARAXY智慧照明、华臻照明
智能：海尔智家、飞利浦智能锁、河东科技、萤石、凯迪仕、易来、摩根、顶固、欧派克、好太太、狄耐克、云起、鸿雁等

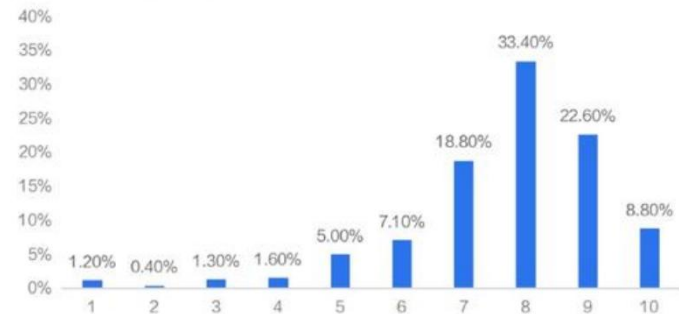
行业信息

贝壳发布家装消费趋势报告 一站式整装或引领消费新潮流

2021年底，贝壳宣布“一体两翼”战略升级，持续加码家装、家居业务。

7月7日，为洞察家装消费新趋势，贝壳研究院调研了2000位家装消费者，发布了《2022家装消费趋势调查报告》。报告描述了当前家装消费主流人群画像，展示了疫情期间消费对健身空间规划提升，并盘点了“装修材料”、“装修工艺”、“计划外增项”等集中暴露的五大消费痛点，综合一线家装服务者的回答，给出了专业建议与意见。

消费者对装修公司推荐度：



数据来源：2022年5月家装消费者调研，N=2000，贝壳研究院

报告部分内容摘要

- 由于疫情期间居家办公成常态，人们对居住空间有了新要求，本次报告的受访者中，**有32.3%在家中开辟了健身区域**，也是疫情催化出显著的变化。
- 本次调研结果显示，装修中消费者最担心的问题主要集中在**材料、产品问题**上（48.5%）；其次消费者还对**装修工艺差**（21.2%）、**计划外增项**（11.3%）、**逾期未完工**（10.5%）和**售后维保服务差**（7.7%）也有不同程度的担忧。

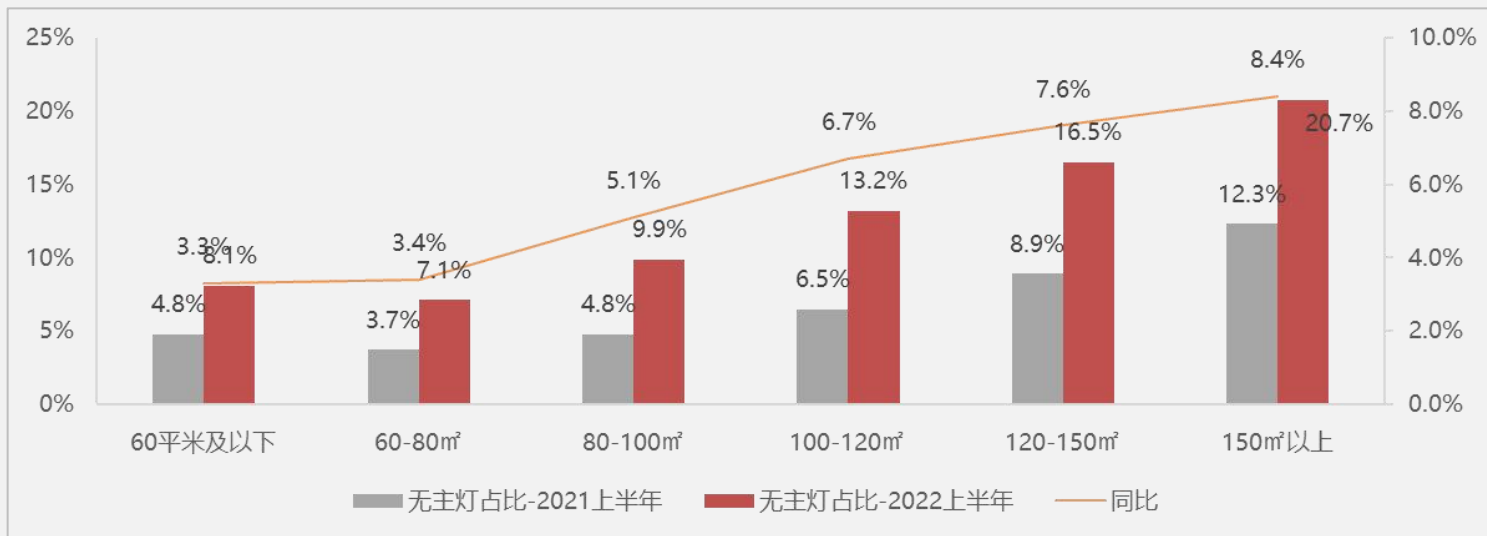
行业信息

群核科技（酷家乐）发布《2022上半年家居行业趋势观察》 客厅无主灯设计同比翻倍增长

7月8日，在广州建博会上，群核科技（酷家乐）发布了《2022上半年家居行业趋势观察》报告，全面剖析大家居行业近一年的趋势发展变化。

从灯光设计各类型占比趋势来看，2022上半年，客厅无主灯设计的占比翻倍增长。同时，无主灯设计更受大户型的青睐，随着户型面积的增加，客厅无主灯设计的占比显著上涨，且同比增长越来越多。

图：2021上半年VS2022上半年各户型面积下无主灯的占比及变化



行业信息

多家照明厂商宣布涨价

日前，据中照网不完全统计显示，多家照明厂商宣布涨价，包括昕诺飞、GE照明中国区授权经销商建正照明、松下建筑电气、施耐德等。

昕诺飞

昕诺飞发布的价格调整通知显示，将对传统光源电器进行调价，**上调幅度7%-22%**。

建正照明

GE照明中国区授权经销商建正照明日前也发布通知称，对部分GE品牌传统照明产品价格做出调整，自2022年8月1日执行，产品**调整幅度为5%-10%**。

松下建筑电气

松下建筑电气决定对配线部分产品进行价格调整，格彩、致界、悦宸、雅悦、悦皓、曲悦、奕世、致域等产品系列价格**上涨幅度为5%**，新价格将于2022年7月1日零时正式生效。

施耐德

开关面板类部分产品价格将于2022年6月25日零时起进行上调。其中，“珍铂产品系列”价格上涨幅度为**3%—5%**；“畅意+产品系列”价格上涨幅度为**1%—3%**；“丰尚产品系列”价格上涨幅度为**2%**。

企业信息

华为推出全屋智能2.0 填补后装市场空白

7月4日，华为全屋智能2.0发布，带来全新交互体验2.0和全新后装解决方案，在全屋智能市场再进一步，带来更好的智能家居体验的同时，降低智慧家庭发展门槛。



全新交互体验2.0，带来交互体验进化

- 一、从墙到桌的距离进化。全新推出的华为全屋智能桌面中控屏，灵活摆放，可墙可桌，真正实现屏随人动。
- 二、多个子系统进化。照明、安防、遮阳、冷暖新风、网络管理等子系统的交互升级。
- 三、可视可说交互方式进化。
- 四、超级快控联动方式进化。鸿蒙独特的超级终端带入全屋交互，通过图形化操作，实现对不同空间灯光的控制。

全新后装解决方案，填补后装市场空白

本次推出的智能主机EZ，可实现对后装诸多户型的全屋智能化改造。

企业信息

Yeelight易来召开十周年生态大会 发布青空灯和P20全景屏智能面板等新品

近日，Yeelight易来新一代全屋智能灯光体验馆亮相建博会，实景展现未来家庭智能灯光场景，带给用户五星级酒店灯光沉浸式体验。



易来全新品牌slogan—科技照明之美

易来在建博会现场发布全新一代青空™灯（夙夜版）、P20全景屏智能面板、首款支持蓝牙Mesh的S21全面屏开关等众多新品。

目前易来在全国开启“燎原计划”，**线下已建立300多家体验店，覆盖一、二、三线城市和百强县**，每家店均配备专业照明设计师。

T H A N K S

灯光设计 | 灯光咨询 | 灯具研发
www.cdn.cc

